

Panamalar

.....

QUICK GUIDE

CAMERA



827-C

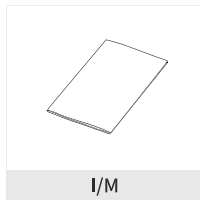
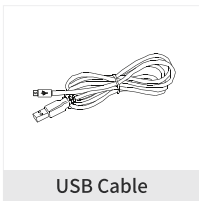
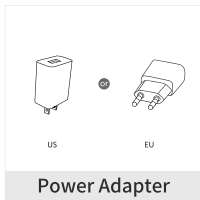
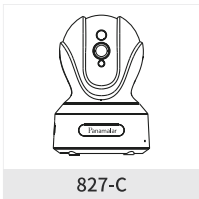
ORIGINALITY DESIGN SMART AND PRACTICAL

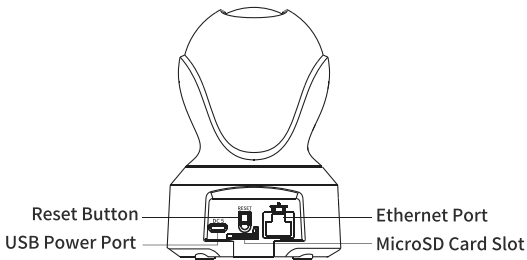
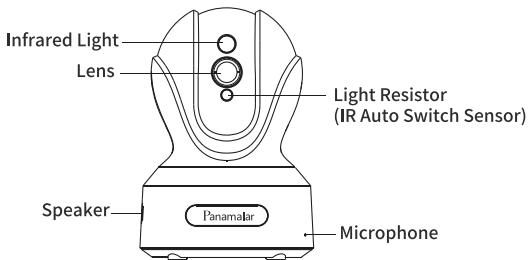
Contents

English	01-08
Deutsch	09-16
Français	17-24

What's in the box

Please consult this checklist for all parts.





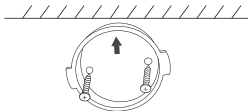
Installation

- 1 Just put the camera on a clean surface you want.

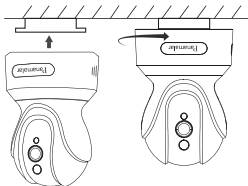


2 Mount it on the wall or ceiling.

a. Fix the bracket to the wall or ceiling with the screws included.



b. Place the camera on the holder, turn the camera clockwise to fix on the holder tightly.



Notes

- 1 This device works with 2.4GHz Wi-Fi network only, does not support for 5GHz. If you have a dual-band Wi-Fi router, please set the relevant parameters of the router before Wi-Fi configuration.
- 2 Please do not tear off the sticker with the QR Code and device ID attached on the bottom of the camera, as it is the unique access ID for you to setup the camera next time after you did the reset, remove the device or the factory setting.
- 3 Please make sure to insert or remove the MicroSD Card after a power cut. The MicroSD card will be formatted automatically once you install into the camera, so please sure to save your files before installing the MicroSD card to the camera.
If the camera can not recognize the MicroSD Card, please kindly remove the MicroSD card and re-install the card before power on.
- 4 You can set a guest password for your family to visit the camera together, they can view the real-time video, but they are unable to change any settings and use the remote microphone on the APP.
- 5 Install a MicroSD card or subscribe for the cloud service, you can get a push notification with the picture and video, or there will a text notification to you only.

Downloading

a. Scan the QR Code below to download the MIPC App.



Download App(iOS&android)

b. Search “MIPC” in APP Store(iOS) or Play Store(Android) to download the app.

• Support



IOS



Android



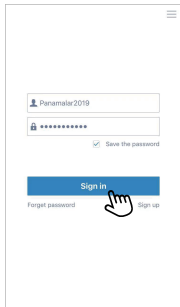
MIPC APP

c. Visit www.mipcm.com/download for PC users to download.

Connection

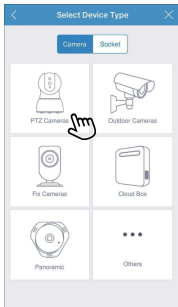
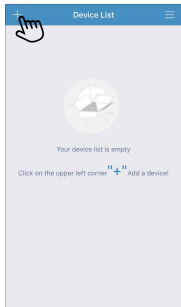
a. Wifi connection

① Access to “MIPC” App after register the account.

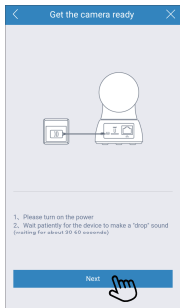
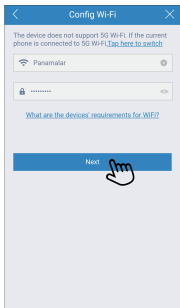
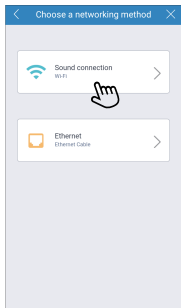


The screenshot shows the login interface of the MIPC app. It features a white background with a hamburger menu icon in the top right corner. There are two input fields: the first contains the email address 'Panamalar2019' and the second contains a masked password '*****'. Below the password field is a checkbox labeled 'Save the password' which is checked. A prominent blue 'Sign in' button is centered below the fields. At the bottom of the screen, there are two links: 'Forget password' on the left and 'Sign up' on the right. A hand icon is pointing towards the 'Sign in' button.

- ② Click the icon “+” in the top left corner. Select the device type as “PTZ Camera”. Scan the QR Code attached on the bottom of the device or input the device ID directly to add a new device. Go into the network connection interface.

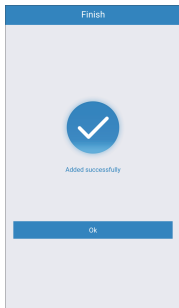
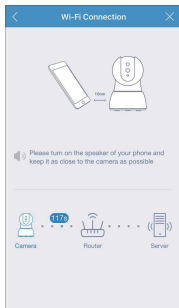
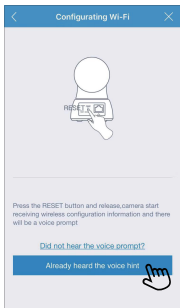


- ③ Click the “Sound Connection” icon, input your Wi-Fi password. Power the camera on, wait for about 60 seconds till the IR lights turn off and a prompt tone “tick” is heard, then click “Next” (If you can’t hear the prompt tone “tick”, please re-plug the power or long press the RESET button for about 12 seconds to reset the camera).



- ④ Press the RESET button for about 1-2 seconds to enter the Wi-Fi connection configuration, click “Already heard the voice hint” after the camera gives the voice prompt “waiting for receiving the wireless connection information” .

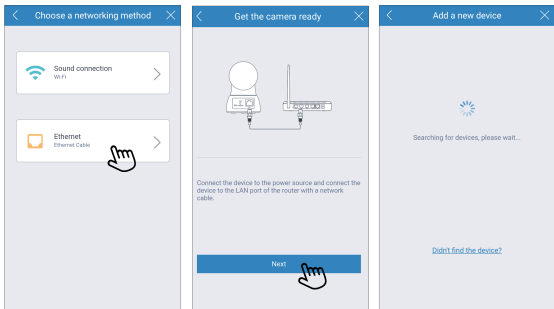
Turn up the volume of your phone and keep it as close to the camera as possible, and waiting for about 8-10 seconds till the camera comes out “Config Successfully” . That means added successfully. Now you can set a new password and nickname for your camera special to access into the video live stream page successfully.



b. Ethernet connection

★ If the wifi connection fails, please try the Ethernet connection.

- ① Click the Ethernet Cable icon, power the device on, wait about 60 seconds till the IR lights turn off and a prompt tone “tick” is heard, then click “The prompt tone had been heard” to go into the configuration interface.
- ② Connect the device and router with Ethernet cable, wait for about 120 seconds till the device connected to the router, set the wifi and password for your camera, you can remove the ethernet cable after finishing the wifi setting.



FAQ

Q: Why does the camera cannot connect to the Wi-Fi?

A: Please confirm the Wi-Fi password is correct.

- Please make sure the Wi-Fi network you connected is 2.4GHz only, as the device does not compatible with 5.0GHz.
- Please keep the phone as close to the camera as possible during the connection.
- If the connection fails, please try to connect with the Ethernet cable.

Q: I can not get the alarm notification on the phone APP?

A: The camera supports the motion detection and alarm function, but the function has to set up manually. Please follow the setting route by entering the camera settings->select alarm->enable the motion detection->click apply.

Q: How to set the image reversal for the camera fixed on the ceiling?

A: Access the camera settings->select others->enable the device flip button->click apply.

Q: How can I view the recorded video? Can I put the SD card on the computer to playback?

A: For your privacy and security, all the video files recorded are encrypted, it must be playback through the mobile APP or computer APP. It is unable to play on the computer directly, you need to export the video through the SDtool, a special video export tool that you can download from www.mipcm.com.

Q: How does the camera restore the factory settings?

A: You can restore the factory settings by pressing the reset button about 10-12 seconds.

*** If you have any query about the camera, please kindly contact us via panamalar_us@outlook.com**

What's in the box

Bitte konsultieren Sie diese Checkliste für alle Teile.



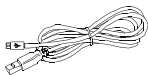
827-C



US

EU

power adppter



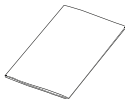
USB Kabel



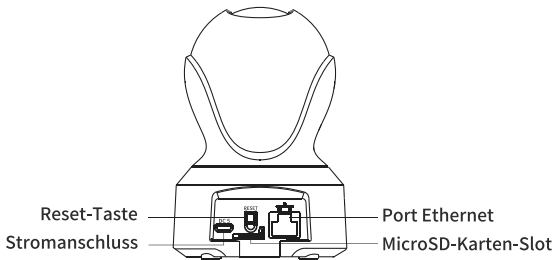
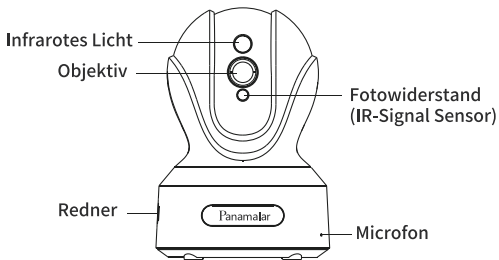
Halterung



Schrauben

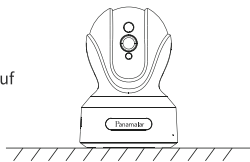


I/M



Installation

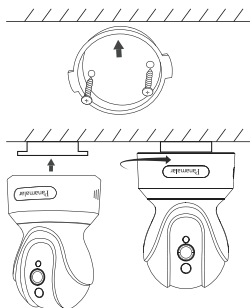
- 1 Stellen Sie die Kamera einfach auf eine saubere Oberfläche.



2 Montieren Sie es an der Wand oder Decke.

a. Befestigen Sie die Halterung mit den mitgelieferten Schrauben an der Wand oder Decke.

b. Setzen Sie die Kamera in die Halterung ein und drehen Sie sie im Uhrzeigersinn, um sie fest in der Halterung zu befestigen.



Hinweis

- 1 Dieses Gerät funktioniert nur mit einem 2.4Ghz und unterstützt 5Ghz nicht. Wenn Sie einen Dualband-WLAN-Router haben, stellen Sie die relevanten Parameter des Routers vor der WLAN-Konfiguration ein.
- 2 Bitte reißen Sie den Aufkleber mit dem QR-Code und der Geräte-ID nicht ab, die auf der Unterseite der Kamera angebracht sind. Da dies Ihre einzige Zugangs-ID ist, wenn Sie das Gerats zurucksetzen oder entfernen, oder das werkseitige Gerat wiederherstellen verwenden mussen.
- 3 Bitte achten Sie darauf, die MicroSD-Karte nach einem Stromausfall einzusetzen oder zu entfernen. Die MicroSD-Karte wird nach der Installation in der Kamera automatisch formatiert. Speichern Sie daher unbedingt Ihre Dateien, bevor Sie die MicroSD-Karte in die Kamera einlegen. Wenn die Kamera die MicroSD-Karte nicht erkennt, entfernen Sie bitte die MicroSD-Karte und installieren Sie sie erneut, bevor Sie sie einschalten.
- 4 Sie konnen ein Gastkennwort fur Ihre Familie festlegen, um die Kamera zu besuchen. Ihre Familie konnen das Echtzeitvideo anzeigen, aber sie konnen keine Einstellungen andern und kein Remote-Mikrofon in der APP verwenden.
- 5 Wenn Sie eine MicroSD-Karte installieren oder den Cloud-Dienst abonnieren, konnen Sie eine Push-Benachrichtigung mit Bild und Video erhalten. Wenn Sie keine MicroSD-Karte installieren oder den Cloud-Dienst abonnieren nicht, konnen Sie nur eine SMS-Benachrichtigung erhalten.

Herunterladen

a. Scannen Sie den folgenden QR-Code, um die MIPC-App herunterzuladen.



Download App (iOS & Android)

b. Suchen Sie im APP Store (iOS) oder Play Store (Android) nach „MIPC“, um die App herunterzuladen.

• Unterstützung



iOS



Android



MIPC APP

c. PC-Benutzer können auf die folgende Adresse zugreifen, um sie herunterzuladen. www.mipcm.com/download

Verbindung

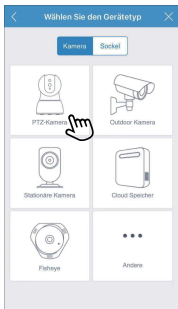
a. WiFi Verbindung

① Zugriff auf die „MIPC“-App nach Registrierung des Kontos.

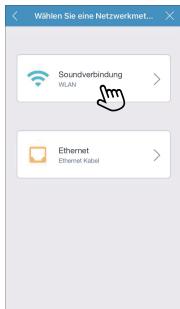
Sign in

Forgot password Sign up

- ② Klicken Sie auf das Symbol „+“, die in der oberen linken Ecke. Wählen Sie den Gerätetyp als "PTZ-Kamera". Scannen Sie die QR-Code, die an der Unterseite des Geräts angebracht, oder geben Sie die Geräte-ID direkt ein, um ein neues Gerät hinzuzufügen. Gehen Sie in die Netzwerkverbindungsschnittstelle.

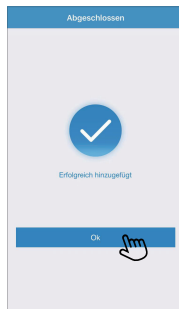
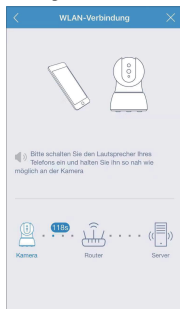


- ③ Klicken Sie auf das Symbol „Sound Connection“ (Audioverbindung) und geben Sie Ihr WLAN-Passwort ein. Schalten Sie die Kamera ein, warten Sie etwa 60 Sekunden, bis die IR-Anzeigen erlöschen und ein Aufforderungston "tick" ertönt. Klicken Sie dann auf "Next" (Wenn Sie den Aufforderungston "tick" nicht hören, stecken Sie den Netzstecker wieder ein Netzschalter einschalten oder die RESET-Taste ca. 12 Sekunden lang drücken, um die Kamera zurückzusetzen).



- ④ Drücken Sie die Reset Taste für ca. 1-2 Sekunden, um die Wi-Fi-Verbindungskonfiguration aufzurufen, und klicken Sie auf „Bereits Sprachhinweis gehört“ nachdem die Kamera die Sprachaufforderung „Warten auf den Empfang der WLAN-Verbindungsinformationen“ ausgegeben hat.

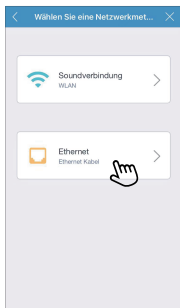
Erhöhen Sie die Lautstärke Ihres Smartphone und halten Sie es so nah wie möglich an der Kamera. Warten Sie ca. 8-10 Sekunden, bis die Kamera „Config Successfully“ (Erfolgreich konfigurieren) anzeigt. Das heißt, erfolgreich hinzugefügt. Jetzt können Sie ein neues Passwort und einen neuen Spitznamen für Ihre Kamera festlegen, um erfolgreich auf die Video-Live-Stream-Seite zuzugreifen.



b. Ethernet-Verbindung

★ Wenn die WLAN-Verbindung fehlschlägt, bitte versuchen Sie es mit der Ethernet-Verbindung.

- ① Klicken Sie auf das Ethernet-Kabel Symbol, schalten Sie das Gerät ein, warten Sie ca. 60 Sekunden, bis die IR-Anzeigen erlöschen und ein Aufforderungston „Dida“ zu hören ist. Klicken Sie dann auf „Der Aufforderungston wurde gehört“, um zur Konfigurationsoberfläche zu gelangen.
- ② Verbinden Sie das Gerät und den Router mit einem Ethernet-Kabel. Warten Sie ca. 120 Sekunden, bis das Gerät mit dem Router verbunden ist. Stellen Sie das WLAN und das Kennwort für Ihre Kamera ein. Sie können das Ethernet-Kabel entfernen, nachdem Sie die WLAN-Einstellungen fertig ist.



F: Warum kann die Kamera keine Verbindung zum WLAN herstellen?

A: Bitte bestätigen Sie, dass das WLAN-Passwort korrekt ist.

- Stellen Sie sicher, dass das von Ihnen verbundene Wi-Fi-Netzwerk nur 2,4 GHz aufweist, da das Gerät nicht mit 5,0 GHz kompatibel ist.
- Bitte halten Sie das Handy während der Verbindung so nah wie möglich an der Kamera.
- Wenn die Verbindung fehlschlägt, versuchen Sie bitte, eine Verbindung mit dem Ethernet-Kabel herzustellen.

F: Ich kann die Alarmbenachrichtigung nicht über die Telefon-App erhalten?

A: Die Kamera unterstützt die Bewegungserkennungs- und Alarmfunktion, die Funktion muss jedoch manuell eingerichtet werden. Bitte folgen Sie der Einstellungsrute, indem Sie die Kameraeinstellungen eingeben -> Alarm auswählen -> Bewegungserkennung aktivieren -> auf Anwenden klicken.

F: Ich kann die Alarmbenachrichtigung nicht über die Handy-App erhalten?

A: Die Kamera unterstützt die Bewegungserkennungs- und Alarmfunktion, die Funktion muss jedoch manuell eingerichtet werden. Bitte folgen Sie der Einstellungsrute, indem Sie die Kameraeinstellungen eingeben -> Alarm auswählen -> Bewegungserkennung aktivieren -> auf „Anwenden“ klicken.

F: Wie kann ich das aufgezeichnete Video anzeigen? Kann ich die SD-Karte in den Computer einlegen, um sie wiedergabe?

A: Um Ihre Privatsphäre und Sicherheit zu schützen, werden alle aufgezeichneten Videodateien verschlüsselt und müssen über eine mobile APP oder eine Computer-APP wieder abgespielt werden. Es kann nicht direkt auf dem Computer abgespielt werden. Sie müssen das Video über das SDtool exportieren, ein spezielles Video-Export-Tool, das Sie von www.mipcm.com herunterladen können.

F: Wie stellt die Kamera die Werkseinstellungen wieder her?

A: Sie können die Werkseinstellungen wiederherstellen, indem Sie die Reset-Taste etwa 10-12 Sekunden lang drücken.

★ Wenn Sie Fragen zur Kamera haben, wenden Sie sich bitte an uns über panamalar_us@outlook.com

Ce qu'il y a dans la boîte

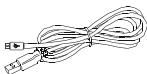
Veuillez consulter cette liste de contrôle pour toutes les pièces.



827-C



Adaptateur secteur



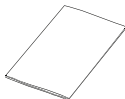
Câble USB



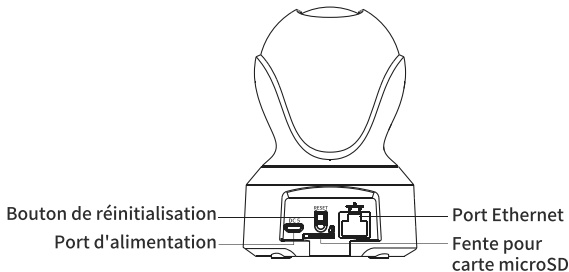
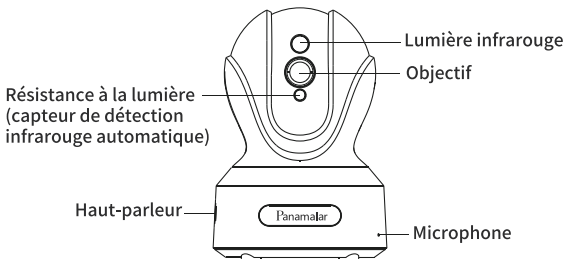
Support



Des vis



I/M



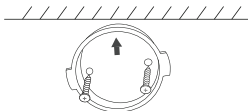
Installation

- 1 Posez simplement la caméra sur la surface propre que vous voulez.

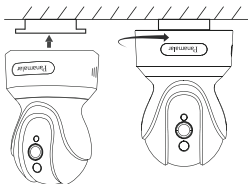


2 Montez-la sur le mur ou le plafond.

a. Fixez le support sur le mur ou le plafond avec les vis incluses.



b. Placez la caméra sur le support, tournez-la dans le sens horaire pour la fixer sur le support solidement.



Notes

- 1 Cet appareil fonctionne avec le réseau Wi-Fi 2.4G uniquement, ne prend pas en charge la 5G. Si vous avez un routeur Wi-Fi double bande, veuillez définir les paramètres appropriés du routeur avant la configuration Wi-Fi.
- 2 Veuillez ne pas déchirer l' autocollant avec le code QR et l' identifiant de l' appareil attaché au bas de la caméra, étant donné qu'il s'agit de l'ID d'accès unique permettant de configurer la caméra la prochaine fois que vous avez effectué la réinitialisation, supprimez le périphérique ou le réglage d'usine.
- 3 Veuillez insérer ou retirer la carte mémoire à l'état hors tension. La carte MicroSD sera automatiquement formatée une fois que vous avez installé l'appareil photo, Assurez-vous donc de sauvegarder vos fichiers avant d'installer la carte MicroSD sur l'appareil photo. Si l'appareil photo ne reconnaît pas la carte MicroSD, veuillez retirer et réinstaller la carte après une coupure de courant.
- 4 Vous pouvez définir un mot de passe d' invité pour que votre famille visite la caméra ensemble. ils peuvent voir la vidéo en temps réel, mais ils ne peuvent modifier aucun paramètre et utiliser le microphone à distance de l'APP.
- 5 Installez une carte MicroSD ou abonnez-vous au service cloud, vous pouvez recevoir une notification push avec la photo et la vidéo, sinon, il y aura une notification textuelle à vous seulement.

Téléchargement

a. Scannez le Code QR ci-dessous pour télécharger l' application MIPC.



Download App(iOS&android)

b. Recherchez « MIPC » sur l' App Store (iOS) ou sur le Play Store (Android) pour télécharger l' application.

• soutien



c. Pour les utilisateurs PC, visitez www.mipcm.com/download pour télécharger.

Connexion

a. Connexion WiFi

① Accédez à l' application MIPC après avoir enregistré le compte.

⋮

👤 Panamalar2019

🔒 ••••••••

Save the password

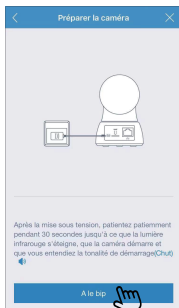
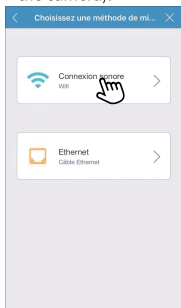
Sign in

Forget password Sign up

- ② Cliquez sur l'icône « + » dans le coin supérieur gauche. Sélectionnez le type d'appareil en tant que « PTZ Camera ». Scannez le Code QR joint au bas de l'appareil ou saisissez directement le numéro d'identification de l'appareil pour ajouter un nouvel appareil. Rendez vous dans l'interface de connexion réseau.

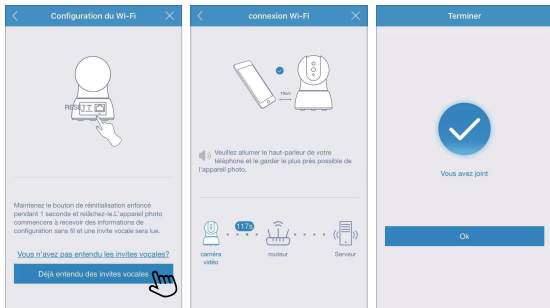


- ③ Cliquez sur l'icône "Connexion sonore", entrez votre mot de passe Wi-Fi. Allumez l'appareil photo, attendez environ 60 secondes jusqu'à ce que les voyants infrarouges s'éteignent et que vous entendiez un tic-tac, then click "Next" (if you are unable to "check" the prompt, reconnect the power, or press and hold the RESET button for about 12 seconds to reset the camera).



- ④ Appuyez sur le bouton de RÉINITIALISATION pendant 1 à 2 secondes pour atteindre la configuration de la connexion WiFi, cliquez sur « Déjà entendu l' indication vocale » après que la caméra a donné le signal vocal « En attente de réception des informations de connexion sans fil ».

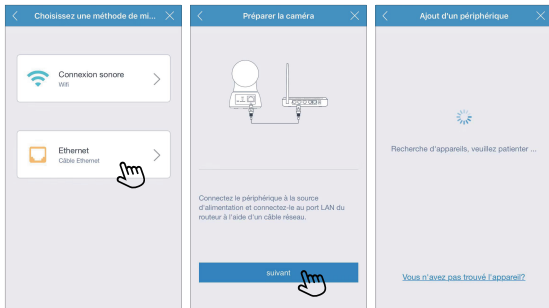
Augmentez le volume de votre téléphone et maintenez-le aussi près que possible de l'appareil photo. et attendez environ 8 à 10 secondes jusqu'à ce que la caméra apparaisse «Config Successfully». Cela signifie ajouté avec succès. Vous pouvez maintenant définir un nouveau mot de passe et un nouveau surnom pour que votre caméra puisse accéder à la page de flux vidéo en direct.



b. Connexion Ethernet

* Si la connexion WiFi échoue, veuillez essayer la connexion Ethernet.

- ① Cliquez sur l' icône Câble Ethernet, allumez l' appareil, attendez environ 60 secondes jusqu' à ce que les lumières IR s' éteignent et que vous entendiez un « tic » sonore, puis cliquez sur « J' ai entendu le signal sonore » pour vous rendre sur l' interface de configuration.
- ② Connectez l' appareil et le routeur avec un câble Ethernet, attendez environ 120 secondes jusqu' à ce que l' appareil se connecte au routeur, configurez le WiFi et le mot de passe pour la caméra ; vous pouvez retirer le câble Ethernet après avoir terminé le paramétrage WiFi.



QUESTIONS-RÉPONSES

Q : Pourquoi la caméra ne se connecte-t-elle pas au WiFi ?

R : Veuillez confirmer que le mot de passe WiFi est correct.

- Veuillez vous assurer que le réseau WiFi auquel vous êtes connecté est de 2.4GHz uniquement, étant donné que l' appareil n' est pas compatible avec le 5.0GHz.
- Veuillez garder le téléphone aussi proche que possible de la caméra pendant la connexion.
- Si la connexion échoue, veuillez essayer de connecter avec le câble Ethernet.

Q : Je ne peux pas recevoir la notification d' alarme sur l' application du téléphone ?

R : La caméra prend en charge la détection de mouvement, et la fonction d' alarme, mais cette fonction nécessite une configuration manuelle. Veuillez suivre la procédure de paramétrage en entrant dans les Paramètres de la caméra -> Sélectionnez Alarme -> Activez la détection de mouvement -> Cliquez sur Appliquer.

Q : Comment configurer l' inversion d' image pour la caméra fixée au plafond ?

R : Accédez aux paramètres de la caméra -> Sélectionnez Autres -> Activez le bouton de retournement de l' appareil -> Cliquez sur Appliquer.

Q : Comment puis-je visionner la vidéo enregistrée ? Puis-je insérer la carte SD dans un ordinateur pour visionner l' enregistrement ?

A : R : Pour votre vie privée et votre sécurité, tous les fichiers vidéo enregistrés sont chiffrés, ils doivent être visionnés grâce à l' application mobile ou le logiciel pour ordinateur.
Il est impossible de lire les fichiers directement sur l' ordinateur, vous devez exporter la vidéo avec l' outil SD, un outil spécial d' export vidéo que vous pouvez télécharger depuis www.mipcm.com.

Q : Comment rétablir les paramètres d' usine sur la caméra ?

R : Vous pouvez rétablir les paramètres d' usine en appuyant sur le bouton de réinitialisation pendant 10 à 12 secondes.

*** Si vous avez des questions concernant la caméra, veuillez nous contacter via panamalar_us@outlook.com**



Access the detailed
User Manual here